



UNIVERSITA' DI CATANIA

Dipartimento di Ingegneria Civile ed Architettura  
CORSO DI LAUREA IN INGEGNERIA STRUTTURALE E GEOTECNICA  
CORSO DI PROGETTO DI STRUTTURE IN ZONA SISMICA

A.A. 2016-2017

Prof. Ing. Aurelio Gheresi  
Prof. Ing. Fabio Neri

OGGETTO:

- DIAGRAMMA DEL MOMENTO - SCALA 1cm = 50kNm
- SEZIONE LONGITUDINALE - Scala 1:50
- DISTINTA ARMATURE - Scala 1:50
- STRALCIO DI CARPENTERIA - Scala 1:50
- SEZIONI TRASVERSALI - Scala 1:10

MATERIALI:

CALCESTRUZZO C25/30  
ACCIAIO B450C

TAVOLA:

TAV. 3

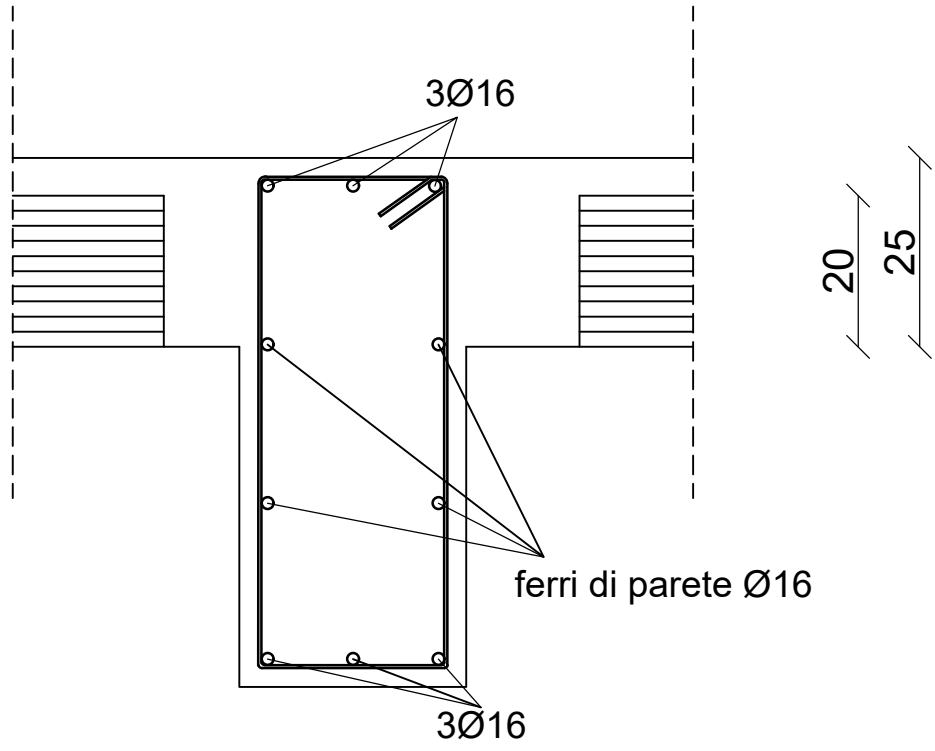
ALLIEVO:

Mirko Galasso

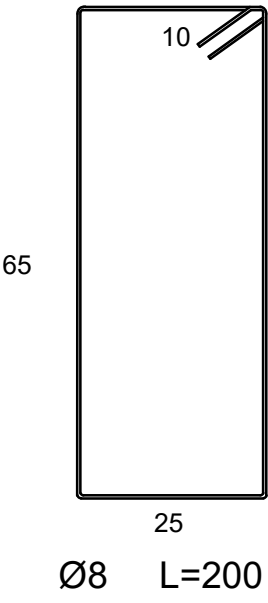
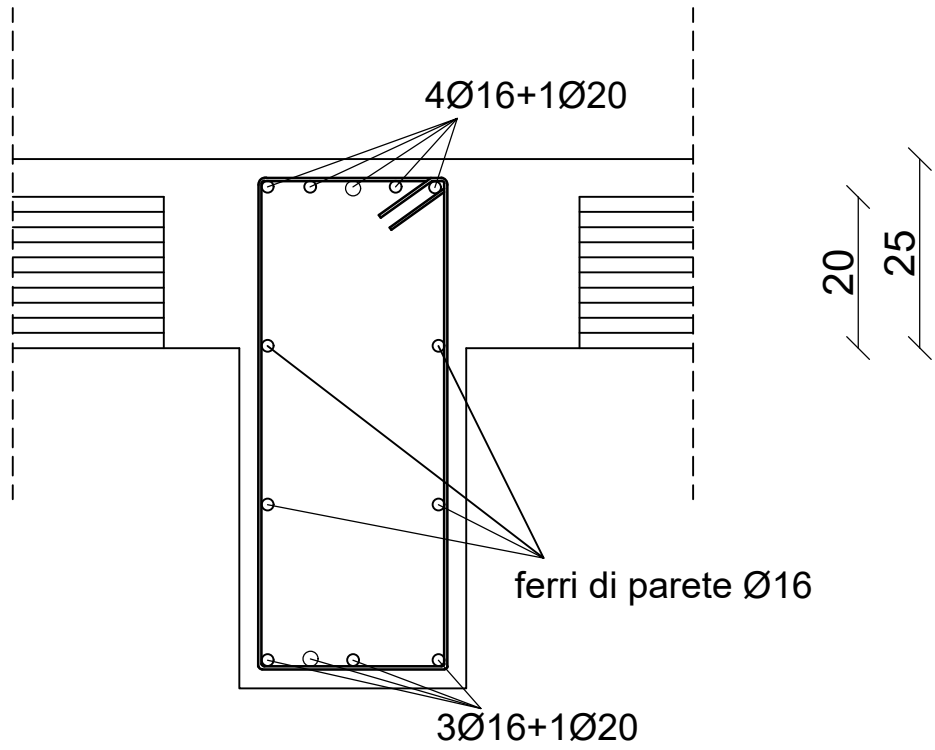
RELATORE:

Prof. Ing. A. GHERSI

SEZIONE TRASVERSALE A-A    Scala 1:10



SEZIONE TRASVERSALE B-B    Scala 1:10



SEZIONE TRASVERSALE C-C    Scala 1:10

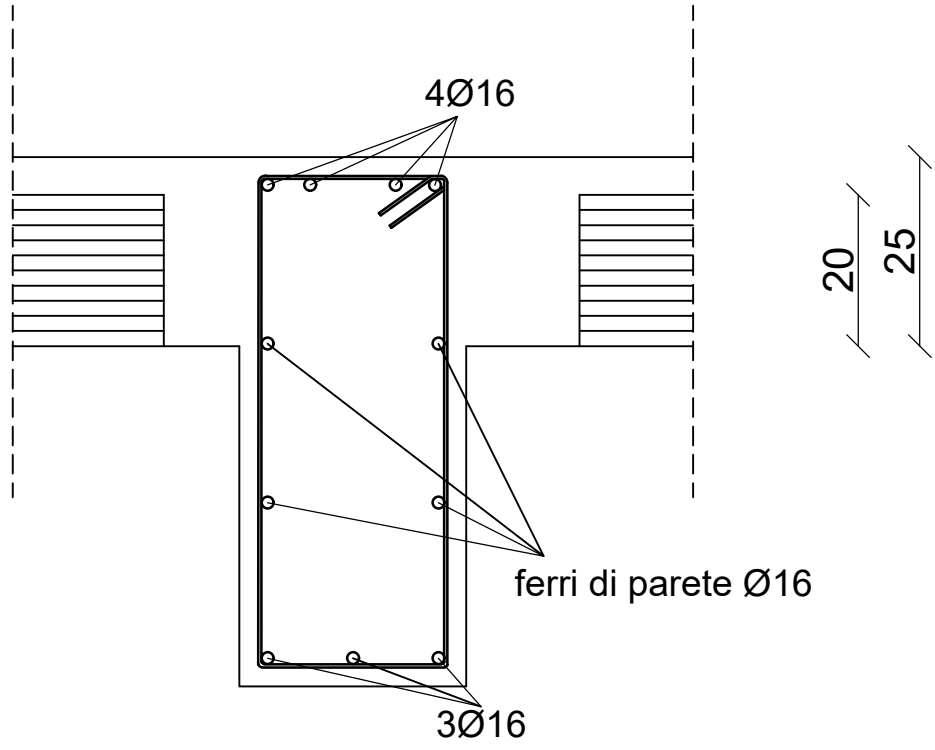
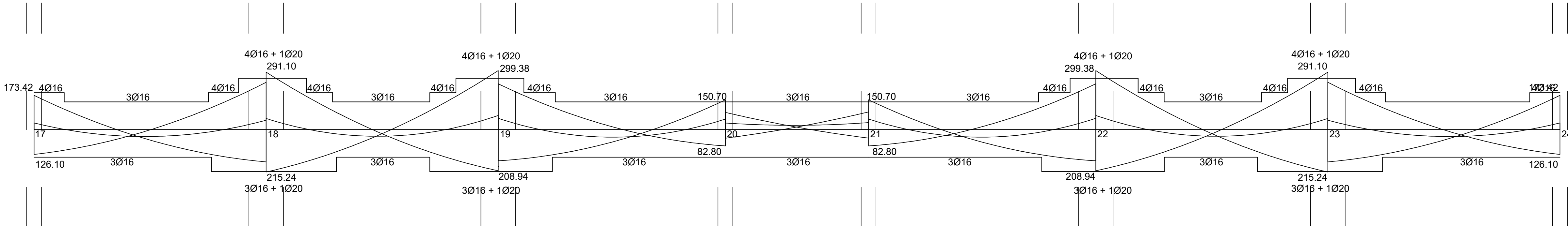
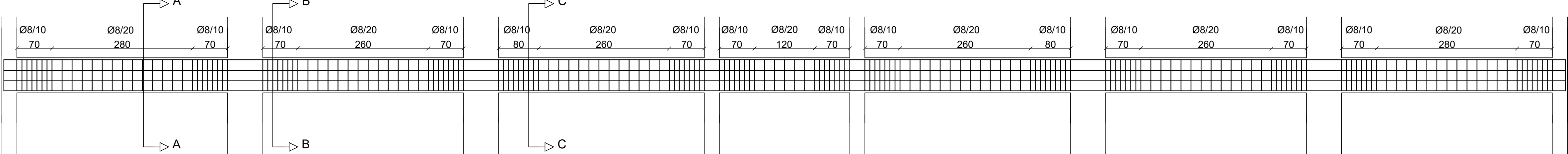


DIAGRAMMA DEL MOMENTO FLETTENTE E RESISTENTE    (Scala 1cm = 50 kNm)



SEZIONE LONGITUDINALE    Scala 1:50



DISTINTA DELLE ARMATURE    Scala 1:50

